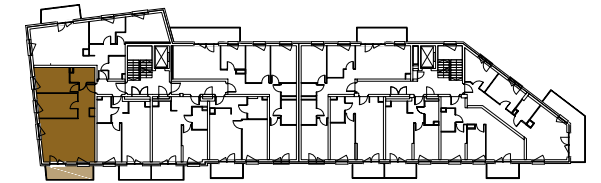
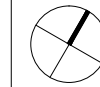




## APARTAMENTY NAD OŁAWKĄ



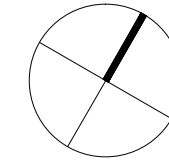
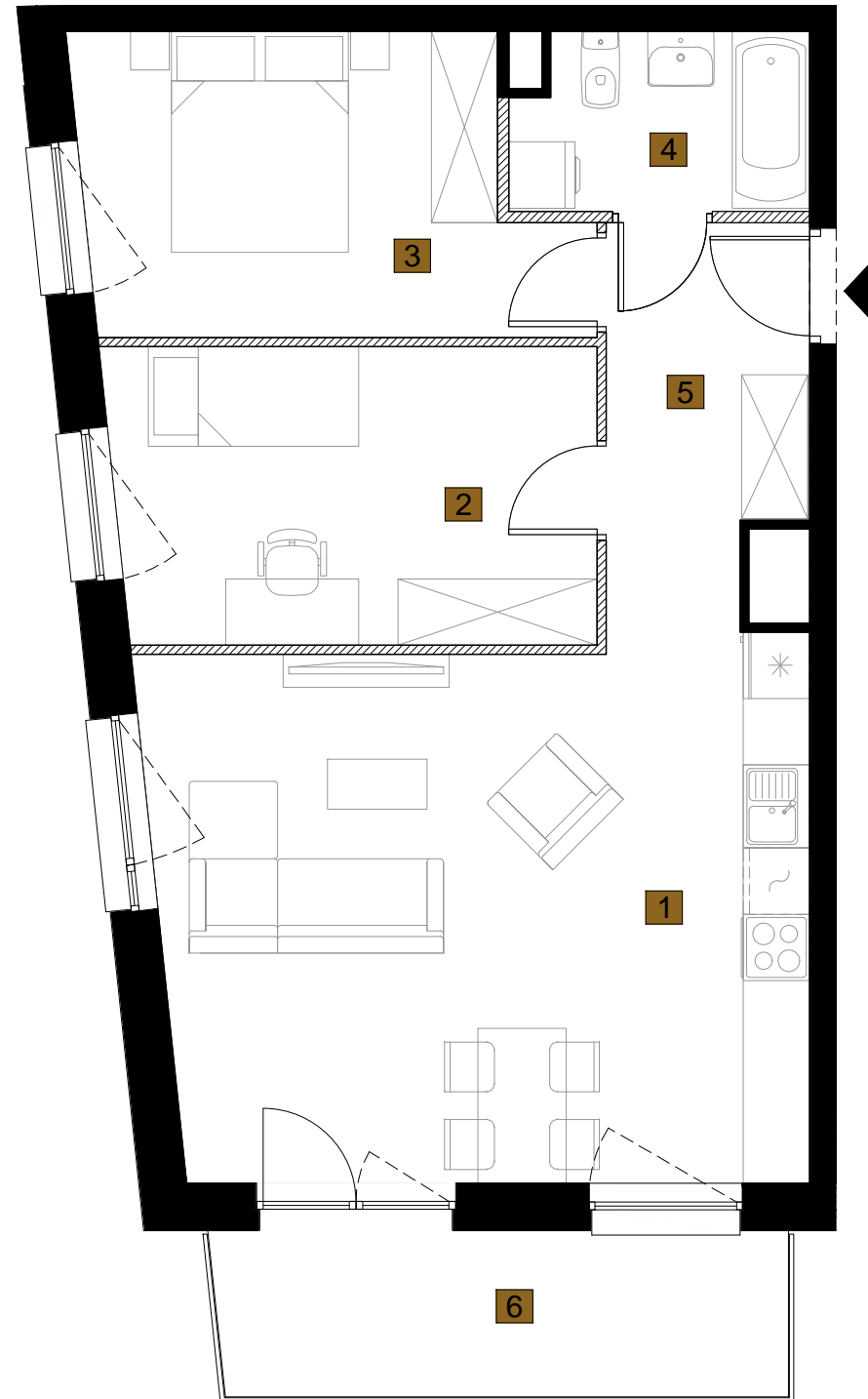
Budynek	A														
Klatka	1	2													
Piętro	0	1	2	3	4	5	6	7	8	9	10	11			
Nr mieszkania	8														

### ZESTAWIENIE POMIESZCZEŃ:

1	SALON Z ANEKSEM	29.45m <sup>2</sup>
2	POKÓJ	11.69m <sup>2</sup>
3	POKÓJ	11.21m <sup>2</sup>
4	ŁAZIENKA	4.12m <sup>2</sup>
5	HOL	4.88m <sup>2</sup>

POWIERZCHNIA UŻYTKOWA: 61.35m<sup>2</sup>

6 BALKON 7.75m<sup>2</sup>



UWAGI:  
1. WYMIARY POMIESZCZEŃ, LOKALIZACJĘ PRZYBORÓW SANITARNYCH, ROZMIESZCZENIE PUNKTÓW INSTALACYJNYCH ITP. PODANO ZGODNIE Z PROJEKTEM BUDOWLANYM. MOGĄ WYSTĄPIĆ NIEWIELKIE RÓŻNICE WYMIARÓW I USYTUOWANIA ELEMENTÓW POWSTAŁE W TRAKCIE REALIZACJI PRAC BUDOWLANYCH. PODANE WYMIARY SĄ WYMIARAMI W ŚWIETLE PIONOWYCH PRZEGRÓD (ŚCIAN) W STANIE SUROWYM.  
2. POWIERZCHNIA UŻYTKOWA LOKALU JEST OKREŚLONA NA PODSTAWIE ROZPORZĄDZENIA MINISTRA ROZWOJU Z DN. 11.09.2020R. W SPRAWIE SZCZEGÓŁOWEGO ZAKRESU I FORMY PROJEKTU BUDOWLANEGO ORAZ ZGODNIE Z ZASADAMI ZAWARTYMI W POLSKIEJ NORMIE 9836:2022-07, T.J.: POWIERZCHNIA UŻYTKOWA LOKALU JEST OBLICZANA W METRACH KWADRATOWYCH Z DOKŁADNOŚCIĄ DO DWÓCH MIEJSC PO PRZECINKU, DLA WYMIARÓW LOKALU W STANIE WYKOŃCZONYM, NA POZIOMIE PODŁOGI, NIE LICZĄC LISTEW PRZYPODŁOGOWYCH, PROGÓW ITP. DO POWIERZCHNI UŻYTKOWEJ LOKALU WLICZA SIĘ POWIERZCHNIĘ ELEMENTÓW NADAJĄCYCH SIĘ DO DEMONTAŻU (RURY, PRZEWODY), NIE SĄ WLICZANE POWIERZCHNIE PRZEKROJU POZIOMEGO WEWNĘTRZNYCH PRZEGRÓD BUDOWLANYCH, POWIERZCHNIE PRZEJŚĆ DRZWIOWYCH, OTWORÓW OKIENNYCH, WNĘK I NISZ W TYCH PRZEGRODACH.  
3. PRZEDSTAWIONA NA RZUCIE ARANŻACJA MA CHARAKTER PRZYKŁADOWY, UMEBLOWANIE NIE STANOWI WYPOSAŻENIA NABYWANEGO LOKALU.

SKALA: 0 100 200cm

--- BELKA / PODCIĄG / RÓŻNICA WYS.  
 ŚCIANY DZIAŁOWE  
 SKARPY

**gda** GOŁĄBEK DALECZKO ARCHITEKCI  
Wrocław, ul. Ostrowskiego 30/107-109  
www.gdarchitekci.pl